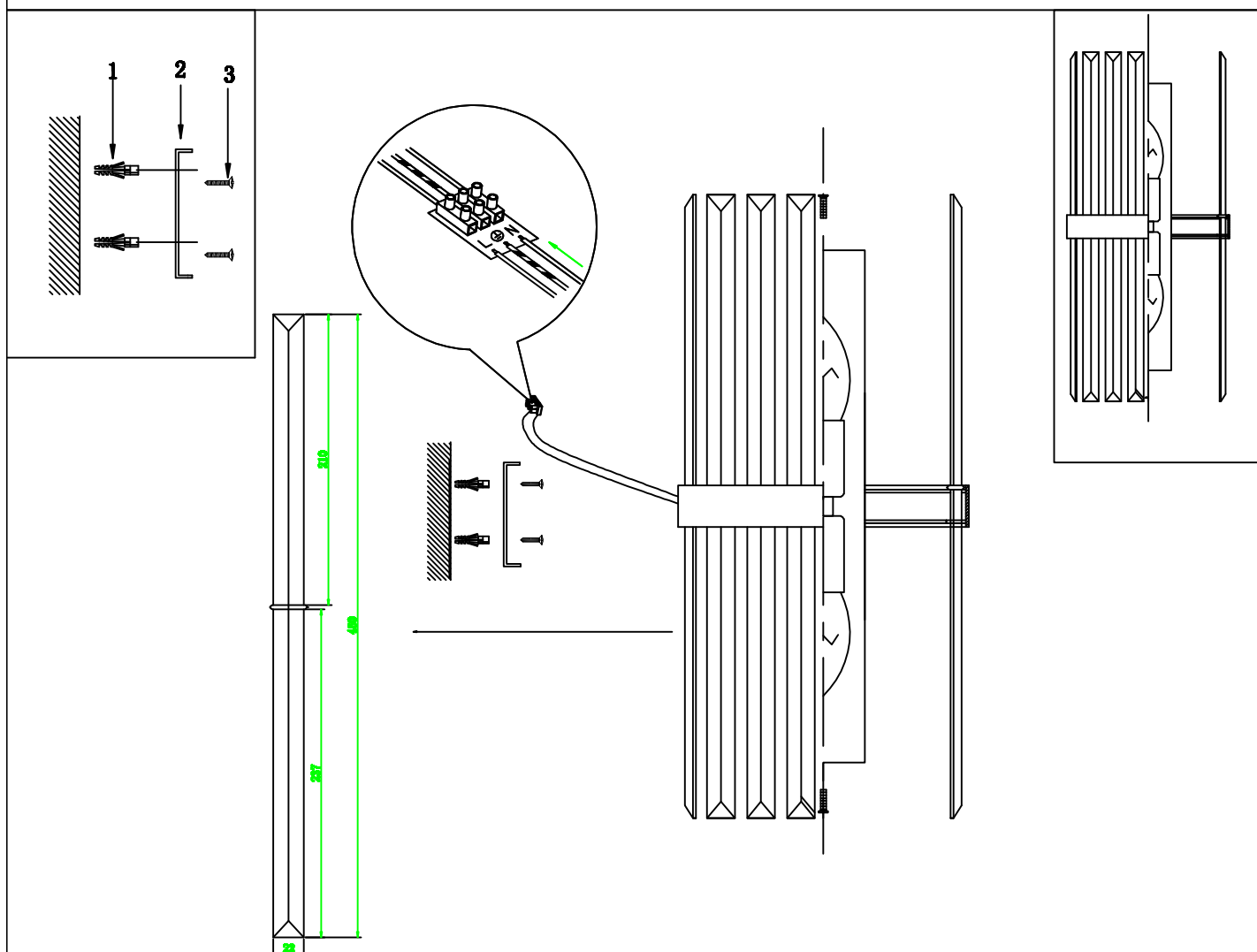


Instalacja i bezpieczeństwo

INSTRUKCJE BEZPIECZEŃSTWA

1. Przed instalacją urządzenia należy dokładnie zapoznać się z instrukcją.
2. Przed instalacją oświetlenia należy koniecznie wyłączyć bezpiecznik.
3. Produkty oświetleniowe powinny być montowane, podłączane i sprawdzone przez uprawnionego elektryka / instalatora.
4. Źródła światła powinny być wymieniane ostrożnie. Nie należy używać źródeł o mocy wyższej niż zalecana (patrz etykieta na produkcie).
5. Przed wymianą źródła lampę należy wyłączyć i poczekać aż źródło i oprawa ostygną.
6. Przed czyszczeniem lampę należy wyłączyć i poczekać aż źródło i oprawa ostygną; Czyścić miękką szmatką z detergentem o neutralnym pH. Elementy stalowe czyścić regularnie.
7. Klasa szczelności: IP20. Do użytku wewnątrz pomieszczeń.



INSTRUKCJA MONTAŻU

- A. Nawierć w ścianie otwory zgodnie z rozstawem w płytkach mocujących i umieść w nich kołki rozporowe (1).
- B. Płytkę mocującą (2) przykręć wkrętami (3).
- C. Połącz przewody lampy z zasilaniem przy pomocy kostki. Przewody lampy połączyć z przewodami instalacji budynku w następujący sposób: Przewód liniowy L ("faza", czarny lub brązowy) połączyć z przewodem L instalacji. Przewód N (niebieski) połączyć z przewodem neutralnym instalacji. Przewód ochronny PE (żółto-zielony) połączyć z uziemieniem instalacji. UWAGA: Przed podłączeniem upewnij się który przewód instalacji budynku to L, N i PE. Oznaczenia kolorów nie zawsze są przestrzegane.
- D. Zamocuj rozetę do płytek montażowych przy pomocy wkrętów lub nakrętek.
- E. Zamontuj źródła światła (typ i max. moc zgodnie z etykietą na produkcie).
- F. Zamontuj kryształ zgodnie ze schematem.
- G. Sprawdź kompletność instalacji i włącz zasilanie.