

211.11.OR

DT STUDIO

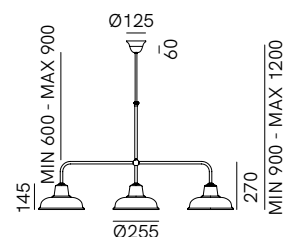
La collezione Contrada è contraddistinta da un design puro e rigoroso, che rende protagonista il materiale. Rame e ottone antichato conferiscono a lampadari, plafoniere e applique un grande impatto materico.

*The Contrada collection features a pure and rigorous design, making the material the protagonist. Antique copper and brass give chandeliers, ceiling lamps and wall lamps an impressive material effect.*



## SPECIFICHE TECNICHE | TECHNICAL DATA

<b>Tipologia   Type</b>	sospensione   pendant
<b>Ambiente   Environment</b>	indoor - outdoor
<b>Materiali   Materials</b>	Ottone - rame   Brass - copper
<b>Fonte luminosa   Light source</b>	3 x Max 15W LED E27 (non inclusa   not included)
<b>Tensione   Voltage</b>	240 Vac 50-60 Hz
<b>Dimmerazione   Dimming</b>	Taglio di fase IGBT / TRIAC   Phase cut IGBT / TRIAC
<b>Scatole   Boxes</b>	1
<b>Volume totale   Total volume</b>	0,168 m <sup>3</sup>
<b>Peso lordo   Gross weight</b>	4 kg
<b>Certificazioni   Certifications</b>	CE ENEC IP20



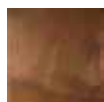
## FINITURE | FINISHES

### Montatura | Frame



**O**  
Ottone Antichato  
Antique Brass

### Testa | Shade



**R**  
Rame Antichato  
Antique Copper